

SISTEMA DE MONITOREO DE CONDICIONES INTELIGENTE

VIGILANCIA DE SEGURIDAD 24 HORAS AL DÍA, 7 DÍAS A LA SEMANA Y PREVENCIÓN DE INCENDIOS

Con su método sin contacto para medir temperaturas, la cámara termográfica FM 700X ayuda en la vigilancia de seguridad las 24 horas, los 7 días de la semana, la detección de incendios, el control de altas temperaturas y otras aplicaciones de control de condiciones. Detecta intrusiones en áreas y cables trampa, define configuraciones de alarmas y captura/envía medios cuando se activan las alarmas para proteger las instalaciones y mantener entornos de trabajo seguros.

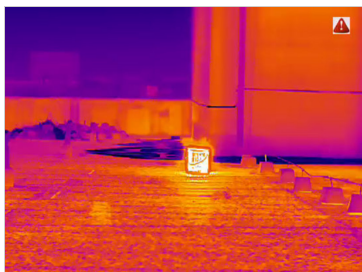


FM 700X P-Series



MONITOREO DE ESPECTRO DUAL

La cámara térmica FM 700X combina la funcionalidad de red con imágenes de espectro dual para cumplir con los requisitos de monitoreo de seguridad las 24 horas, los 7 días de la semana. Cuenta con 4 modos de imagen: imagen en imagen, visible, infrarrojo e ICI Dual Vision para conocimiento de la situación y ubicación del objetivo.



DETECCIÓN TEMPRANA DE INCENDIOS

El fuego puede destruir edificios o instalaciones en un lapso de tiempo extremadamente corto. El FM 700X cuenta con un algoritmo de detección de incendios de última generación y mide desde $-20\text{ }^{\circ}\text{C}$ a $550\text{ }^{\circ}\text{C}$ ($-4\text{ }^{\circ}\text{F}$ a $1022\text{ }^{\circ}\text{F}$) para prevenir incendios detectando puntos calientes antes de que se produzcan. Las funciones de alarma integradas funcionan de forma activa las 24 horas del día, los 7 días de la semana para mantener seguros al personal, la propiedad y los activos.



SEGURIDAD + COMUNICACIÓN

Transmita hasta 20 canales a través de una única conexión de red y mantenga una comunicación constante con el campo mediante un sistema de intercomunicación bidireccional. Mantenga hasta 20 perfiles, cada uno con sus propios niveles de acceso: administrador, operador y usuario. Reciba notificaciones de intentos de acceso ilegal.



La cámara térmica FM 700X combina la funcionalidad de red con imágenes de espectro dual para cumplir con el requisito de monitoreo de seguridad las 24 horas, los 7 días de la semana. Detecta intrusiones de cables trampa, captura y envía medios cuando se activa la alarma y cuenta con un algoritmo de detección de incendios para mantener seguros los activos y los perímetros. Vea hasta 20 canales a la vez y revise escenas con herramientas profesionales de análisis de temperatura. La FM 700X proporciona medición de alta temperatura de -20 °C a 550 °C (-4 °F a 1022 °F) con una precisión de ± 2 °C (± 3.6 °F) o ± 2 %.

Beneficios

- Algoritmo de detección de incendios de última generación
- Detecta intrusiones en áreas y cables trampa
- Configuración de umbrales de temperatura de alarma
- Captura, graba y envía notificaciones de alarma por correo electrónico
- Manténgase más seguro con alarmas visuales y de audio
- Vea hasta 20 canales de video a la vez
- Hasta 20 perfiles con niveles: administrador, operador y usuario
- Notificaciones de intentos de acceso ilegal
- Admite comunicación por intercomunicador de voz bidireccional
- Múltiples opciones de red
- Análisis de temperatura de punto/línea/área personalizado
- Medición de alta temperatura

Aplicaciones

- Monitoreo de seguridad
- Seguridad de edificios
- Defensa perimetral
- Detección y monitoreo de incendios
- Inspecciones en tiempo real
- Vigilancia día/noche
- Monitoreo de altas temperaturas

Opciones de Lentes

- 9.1 mm: Fixed, F#1.0, 48°×38°, 1.32 mrad (visible: 4 mm (65°×50°))
- 13 mm: Fixed, F#1.0, 33°×26°, 0.92 mrad (visible: 6 mm (46°×35°))
- 19 mm: Fixed, F#1.0, 22°×18°, 0.63 mrad (visible: 6 mm (46°×35°))
- 25 mm: Fixed, F#1.0, 17°×14°, 0.48 mrad (visible: 12 mm (24°×18°))

Especificaciones

- **Resolución de Píxeles** 640 x 512
- **Precisión:** ± 2 °C (± 3.6 °F) o ± 2 %
- **Rango de Temperatura:** -20°C a 550°C (-4°F a 1022°F)
- **Rango de Operación:** -40°C a 70°C (104°F a 158°F)
- **Rango de Almacenamiento:** -20°C a 60°C (-4°F a 140°F)
- **Matriz de Detectores:** FPA (VOx)
- **Tamaño de Píxel:** 12 μ m
- **Campo de Visión:** dependiente de la lente
- **Campo de Visión Instantáneo:** depende de la lente
- **Longitud Focal:** depende de la lente
- **Foco:** fixed
- **Banda Espectral:** 8 μ m a 14 μ m
- **Sensibilidad Térmica (NETD):** < (40 mK) 0.04°C en 25°C (77°F)
- **Tasa de Fotogramas (Frecuencia de Imagen):** 50 Hz - 60 Hz
- **Humedad:** 95% relative
- **Operabilidad de Píxeles:** > 99 %
- **Choque/Vibración:** 25 G/2.5 G
- **Dimensiones (sin lente):**
319.5 mm x 121.5 mm x 103.6 mm (L x W x D ± 0.5 mm)
(12.58" x 4.78" x 4.08" (L x W x H ± 0.02 "))
- **Peso (sin lente):** 1.8 kg (3.97 lbs)
- **Potencia:** 12V DC o PoE (802.3af); ≤ 8 W
- **Interfaz:** 1 RJ45 10M/100M port, 1 channel audio in/out, 2 channel alarm in/out, 1 RS485 channel (supports Pelco)
- **Network:** IPv4, HTTP, HTTPS, QoS, FTP, SMTP, UPnP, SNMP, DNS, DDNS, NTP, RTSP, RTCP, RTP, TCP, UDP, IGMP, ICMP, DHCP
- **Interoperabilidad:** ONVIF, GB28181, SDK
- **Formato de Video:** H.264/H.265
- **Formato de Audio:** G.711a/G.711u/AAC/PCM
- **Formato de Image:** JPG
- **Polaridad de la imagen:** 20 opciones
- **Modos de imagen:** IR, fusión (ICI Dual Vision), visible, imagen en imagen
- **Memoria:** MicroSD card (up a 256 GB)
- **Digital Camera:** 5 MP, 2560 x 1920, 1/2.8" progressive scan CMOS, Conversión de día (ICR automático) Conversión de noche (color electrónico a blanco y negro); luz de relleno hasta 40m (131.2 ft)
- **Clasificación IP (protección de ingreso):** IP66
- **Idioma:** varios idiomas
- Alarmas automáticas
- Configuración de alarma: captura de video e imagen; envío de correo electrónico; alarmas sonoras y visibles; alarma de incendio
- Reciba notificaciones de desconexión de red, conflictos de direcciones IP y errores de memoria
- Admite la visualización de hasta 20 canales
- Intercomunicador de voz bidireccional
- Admite el navegador IE



Thermal Lenses				
Model No.	ICIFM700XP-I-48	ICIFM700XP-I-33	ICIFM700XP-I-22	ICIFM700XP-I-17
Lens	9.1 mm	13 mm	19 mm	25 mm
F#	1.0	1.0	1.0	1.0
Focus Type	Fixed	Fixed	Fixed	Fixed
FOV (HxV)	48°×38°	33°×26°	22°×18°	17°×14°
Ifov	1.32 mrad	0.92 mrad	0.63 mrad	0.48 mrad
Visible Lens	4 mm (65°×50°)	6 mm (46°×35°)	6 mm (46°×35°)	12 mm (24°×18°)

Operating Distance*						
Lens	Detection		Recognition		Identification	
	Vehicle	Human	Vehicle	Human	Vehicle	Human
9.1 mm	1163 m	379 m	291 m	95 m	145 m	47 m
13 mm	1661 m	542 m	415 m	135 m	208 m	68 m
19 mm	2428 m	792 m	607 m	198 m	303 m	99 m
25 mm	3194 m	1042 m	799 m	260 m	399 m	130 m

Operating Distance of Smart Features*						
Lens	Recognition		Temperature Measurement		Fire Detection	
	Vehicle	Human	2 m x 2 m	1 m x 1 m	2 m x 2 m	1 m x 1 m
9.1 mm	218 m	71 m	253 m	126 m	1011 m	506 m
13 mm	313 m	102 m	361 m	181 m	1444 m	722 m
19 mm	455 m	148 m	528 m	264 m	2111 m	1056 m
25 mm	599 m	195 m	694 m	347 m	2778 m	1389 m



FM 700X P-Series

* Distancia recomendada de detección, reconocimiento e identificación de humanos (1.8×0.5m) y vehículos (1.4×4.0m).