

SISTEMA DE MONITOREO BASADO EN CONDICIONES TÉRMICAS

MONITOREO REMOTO DE SEGURIDAD Y MEDICIÓN DE TEMPERATURA

Con su método sin contacto para medir temperaturas, la cámara termográfica FMX 300X ayuda en la vigilancia de seguridad las 24 horas, los 7 días de la semana, la detección de incendios, el control de altas temperaturas y otras aplicaciones de control de condiciones. Detecta intrusiones en áreas y cables trampa, define configuraciones de alarmas y captura/envía medios cuando se activan las alarmas para proteger las instalaciones y mantener entornos de trabajo seguros.

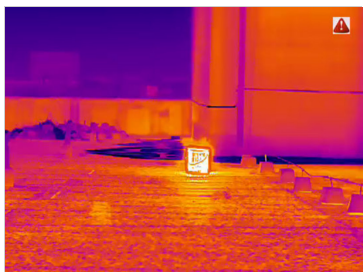


FMX 300X P-Series



MONITOREO DE SEGURIDAD 24/7/365

La cámara térmica FMX 300X combina la funcionalidad de red con la termografía para cumplir con los requisitos de monitoreo de seguridad las 24 horas, los 7 días de la semana. Las funciones de alarma pueden capturar videos e imágenes y enviar notificaciones por correo electrónico para monitorear activos.



DETECCIÓN TEMPRANA DE INCENDIOS

El fuego puede destruir edificios o instalaciones en un lapso de tiempo extremadamente corto. El FMX 300X cuenta con un algoritmo de detección de incendios de última generación y mide desde -20 °C a 550 °C (-4°F a 1022°F) para prevenir incendios detectando puntos calientes antes de que se produzcan. Las funciones de alarma integradas funcionan de forma activa las 24 horas del día, los 7 días de la semana para mantener seguros al personal, la propiedad y los activos.



COMUNICACIÓN EN NETWORK

Transmita a través de una conexión de red y mantenga una comunicación constante con el campo mediante un sistema de intercomunicación bidireccional. Las salidas de alarma automáticas permiten que los empleados sepan sobre posibles peligros. El SDK está disponible para desarrollo.



La cámara FMX 300X combina la funcionalidad de red con imágenes térmicas para cumplir con el requisito de monitoreo de seguridad las 24 horas, los 7 días de la semana. Detecta intrusiones de cables trampa, captura y envía medios cuando se activa la alarma y cuenta con un algoritmo de detección de incendios para mantener seguros los activos y los perímetros. Vea hasta 20 canales a la vez y revise escenas con herramientas profesionales de análisis de temperatura. La FMX 300X proporciona medición de alta temperatura de -20°C a 550°C (-4°F a 1022°F) con una precisión de $\pm 2^{\circ}\text{C}$ ($\pm 3.6^{\circ}\text{F}$) o $\pm 2\%$.

Features

- Algoritmo de detección de incendios de última generación
- Detecta intrusiones en áreas y cables trampa
- Configuración de umbrales de temperatura de alarma
- Captura, graba y envía notificaciones de alarma por correo electrónico
- Manténgase más seguro con alarmas visuales y de audio
- Admite comunicación por intercomunicador de voz bidireccional
- Conectividad de red RJ45 de 10 M/100 M
- Análisis de temperatura de punto/línea/área personalizado
- Medición de alta temperatura
- SDK disponible para desarrollo

Applications

- Monitoreo de seguridad
- Seguridad de edificios
- Defensa perimetral
- Detección y monitoreo de incendios
- Inspecciones en tiempo real
- Vigilancia día/noche
- Monitoreo de altas temperaturas

Lens Options

- 9.1 mm: Fixed, F#1.0, $28^{\circ}\times 21^{\circ}$
- 13 mm: Fixed, F#1.0, $20^{\circ}\times 15^{\circ}$
- 19 mm: Fixed, F#1.0, $13^{\circ}\times 10^{\circ}$
- 25 mm: Fixed, F#1.0, $10^{\circ}\times 7.9^{\circ}$



Specifications

- **Resolución de Píxeles:** 384 x 288
- **Precisión:** $\pm 2^{\circ}\text{C}$ ($\pm 3.6^{\circ}\text{F}$) o $\pm 2\%$
- **Rango de Temperatura:** -20°C a 550°C (-4°F a 1022°F)
- **Rango de Operación:** -40°C a 70°C (104°F a 158°F)
- **Rango de Almacenamiento:** -20°C a 60°C (-4°F a 140°F)
- **Matriz de Detectores:** FPA (VOx)
- **Tamaño de Píxel:** 12 μm
- **Campo de Visión:** dependiente de la lente
- **Longitud Focal:** dependiente de la lente
- **Foco:** fixed
- **Banda Espectral:** 8 μm a 14 μm
- **Sensibilidad Térmica (NETD):** < (40 mK) 0.04 $^{\circ}\text{C}$ en 25 $^{\circ}\text{C}$ (77 $^{\circ}\text{F}$)
- **Tasa de Fotogramas (Frecuencia de Imagen):** 50 Hz - 60 Hz
- **Humedad:** 95% relativa
- **Operabilidad de píxeles:** > 99 %
- **Choque/Vibración:** 25 G/2.5 G
- **Dimensiones (sin lente):**
319.5 mm x 121.5 mm x 103.6 mm (L x W x D ± 0.5 mm)
(12.58" x 4.78" x 4.08" (L x W x H ± 0.02 "))
- **Peso (sin lente):** 1.8 kg (3.97 lbs)
- **Potencia:** 12V DC o PoE (802.3at); ≤ 4 W
- **Interfaz:** 1 RJ45 10M/100M port, 1 canal de entrada/salida de audio, 2 canales de entrada/salida de alarma, 1 canal RS485 (compatible con Pelco)
- **Network:** IPv4, HTTP, HTTPS, QoS, FTP, SMTP, UPnP, SNMP, DNS, DDNS, NTP, RTSP, RTCP, RTP, TCP, UDP, IGMP, ICMP, DHCP
- **Interoperabilidad:** ONVIF, GB28181, SDK
- **Formato de Video:** H.264/H.265
- **Formato de Audio:** G.711a/G.711u/AAC/PCM
- **Formato de Imagen:** JPG, 1280x1024 Resolución máxima
- **Polaridad de la Imagen:** 20 opciones
- **Modos de Imagen:** Térmica
- **Memoria:** MicroSD card (up a 256 GB)
- **Clasificación IP (protección de ingreso):** IP66
- **Idioma:** multi-idoma
- Alarmas automáticas
- Configuración de alarmas: captura de video e imágenes; envío de correo electrónico; alarmas de audio y visibles; alarma de incendio
- Reciba notificaciones de desconexión de red, conflictos de direcciones IP, errores de memoria y advertencia de acceso ilegal
- Admite la visualización de hasta 20 canales
- Intercomunicador de voz bidireccional
- Compatible con los navegadores IE y Chrome

FMX 300X P-Series



Lentes Térmicas				
Model No.	ICIFMX300XP-I-28	ICIFMX300XP-I-20	ICIFMX300XP-I-13	ICIFMX300XP-I-10
Lens	9.1 mm	13 mm	19 mm	25 mm
F#	1.0	1.0	1.0	1.0
Focus Type	Fixed	Fixed	Fixed	Fixed
FOV (HxV)	28°×21°	20°×15°	13°×10°	10°×7.9°
IFOV	1.32 mrad	0.92 mrad	0.63 mrad	0.48 mrad

Distancia de Funcionamiento*						
Lente	Detección		Reconocimiento		Identificación	
	Vehículo	Human	Vehículo	Human	Vehículo	Human
9.1 mm	1163 m	379 m	291 m	95 m	145 m	47 m
13 mm	1661 m	542 m	415 m	135 m	208 m	68 m
19 mm	2428 m	792 m	607 m	198 m	303 m	99 m
25 mm	3194 m	1042 m	799 m	260 m	399 m	130 m

Distancia de Funcionamiento de las Funciones Inteligentes*						
Lente	Reconocimiento		Medición de Temperatura		Detección de Incendios	
	Vehículo	Human	2 m x 2 m	1 m x 1 m	2 m x 2 m	1 m x 1 m
9.1 mm	218 m	71 m	253 m	126 m	1011 m	506 m
13 mm	311 m	102 m	361 m	181 m	1444 m	722 m
19 mm	455 m	148 m	528 m	264 m	2111 m	1056 m
25 mm	599 m	195 m	694 m	347 m	2778 m	1389 m



FMX 300X P-Series

* Distancia recomendada de detección, reconocimiento e identificación de personas (1.8×0.5m) y vehículos (1.4×4.0m).