

# IMÁGENES TÉRMICAS DE ÚLTIMA GENERACIÓN

## CONFIABILIDAD PROFESIONAL

Presentamos el ICI IR-Pad 640 Builder Gen 2: un sistema de tablet todo en uno diseñado para inspectores de edificios profesionales. Ofrece una solución integral de generación de informes e imágenes térmicas para inspecciones en entornos exigentes. Con una captura infrarroja de alta resolución, el dispositivo proporciona mediciones precisas de temperatura de hasta 500°C (932°F) con una impresionante precisión de  $\pm 2^\circ\text{C}$  ( $\pm 3.6^\circ\text{F}$ ) o  $\pm 2\%$ , garantizando una fiabilidad sin igual. La pantalla multi-táctil de 13" está adaptada a las necesidades termográficas específicas de los inspectores de edificios, permitiéndoles optimizar la eficiencia en su trabajo de campo. Incluye una prueba gratuita del software IR Flash Pro. Mejore sus inspecciones con la precisión y conveniencia del sistema de tablet térmica Gen 2.



IR-Pad 640 Builder Gen 2



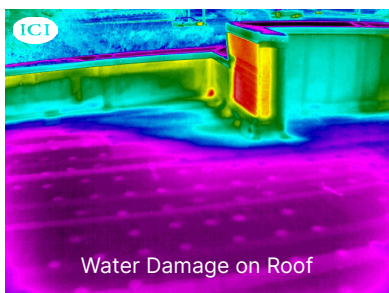
## CÁMARA TERMOGRÁFICA DE ALTO RENDIMIENTO

Integrando perfectamente una avanzada cámara térmica ICI Helios, la ICI IR-Pad 640 Builder Gen 2 ofrece un rendimiento incomparable. Captura imágenes infrarrojas de alta resolución de 640 x 512, proporcionando análisis térmicos precisos y detallados. Con un rango de medición de temperatura de hasta 500°C (932°F), la tablet Gen 2 permite a los inspectores de edificios examinar patrones de calor con máxima exactitud. Detecte posibles problemas o anomalías fácilmente, ya que la Gen 2 redefine los estándares de la termografía profesional en inspecciones de edificios.



## CAPACIDADES DE IMAGEN MEJORADAS

La tableta IR-Pad Gen 2 supera las expectativas en imágenes térmicas y visuales para inspectores profesionales de edificios. Con cámaras visibles integradas de 1080p y una cámara trasera de 4K, ofrece imágenes claras y detalladas junto con datos térmicos, proporcionando una visión integral del área inspeccionada. Además, admite grabación de video en 1080p MP4, lo que permite a los inspectores capturar procesos dinámicos o eventos para análisis y documentación posteriores. Eleve sus inspecciones con precisión y versatilidad.



## ROBUSTO Y FUNCIONAL

Diseñada para un rendimiento robusto, la tableta IR-Pad Gen 2 cuenta con una clasificación IP54, garantizando resistencia al polvo y al agua. Su diseño resistente asegura un funcionamiento confiable en entornos desafiantes, permitiendo a los inspectores de edificios realizar sus tareas con confianza. Con puerto USB-C, conectividad Bluetooth® y Wi-Fi, facilita la transferencia rápida de datos y la integración con otros dispositivos o sistemas para una gestión eficiente. Además, el IR-Pad incluye una prueba gratuita del software IR Flash Pro de ICI, que ofrece avanzadas funciones de análisis térmico e informes.



La tableta infrarroja ICI IR-Pad 640 Builder Gen 2 es un dispositivo todo-en-uno para captura térmica e informes, con una cámara térmica ICI Helios de 640 x 512. Su diseño robusto y pantalla grande permiten detectar daños por agua y deterioro del aislamiento en edificios. Incluye cámaras visibles de 1080p y una trasera de 4k para imágenes mejoradas, además de puerto USB-C, Bluetooth® y Wi-Fi para transferencia y gestión de datos. Viene con una prueba gratuita del software IR Flash Pro para análisis térmico e informes.

## Beneficios

- Sistema de cámara IR + tableta
- Resolución de imagen incomparable
- Visualización en pantalla panorámica
- Estuche resistente para tableta
- Conectividad Bluetooth® y WiFi
- Uso en interiores y exteriores
- Prueba gratuita del software IR Flash
- Funda con teclado y soporte integrado para escritorios

## Aplicaciones

- Inspecciones de edificios y viviendas
- Inspecciones de aislamiento
- Inspecciones eléctricas
- Fugas de aire
- Inspecciones de techos
- Calefacción, ventilación y aire acondicionado (HVAC)
- Tasaciones de bienes raíces
- Fontanería y piscinas

## Opciones y Accesorios

- Opcional: 0 °C a 500 °C (32°F a 932 °F)
- Opcional: 7.5 Hz S-Series
- Opcional: Wireless touch pen
- Funda desmontable
- Cargador de dispositivo
- Correa ajustable para el cuello
- Cámara visible integrada

## Especificaciones

- **Resolución de Píxeles:** 640 x 512
- **Precisión:**  $\pm 2^{\circ}\text{C}$  ( $\pm 3.6^{\circ}\text{F}$ ) o  $\pm 2\%$
- **Rango de Temperatura:**
  - Estándar:  $-20^{\circ}\text{C}$  a  $150^{\circ}\text{C}$  ( $-4^{\circ}\text{F}$  a  $302^{\circ}\text{F}$ )
  - Opcional:  $0^{\circ}\text{C}$  a  $500^{\circ}\text{C}$  ( $32^{\circ}\text{F}$  a  $932^{\circ}\text{F}$ )
- **Rango de Operación:**  $-40^{\circ}\text{C}$  a  $80^{\circ}\text{C}$  ( $-40^{\circ}\text{F}$  a  $176^{\circ}\text{F}$ )
- **Rango de Almacenamiento:**  $-40^{\circ}\text{C}$  a  $70^{\circ}\text{C}$  ( $-40^{\circ}\text{F}$  a  $158^{\circ}\text{F}$ )
- **Matriz de Detectores:** UFPA (VOX)
- **Tamaño de Pixel:** 14  $\mu\text{m}$
- **Longitud Focal:** 12.5 mm
- **Campo de Visión:** 39.4° x 31.9°
- **Banda Espectral:** 8  $\mu\text{m}$  a 14  $\mu\text{m}$
- **Sensibilidad Térmica (NETD):**
  - < (20 mK) 0.02°C en 30°C (86°F)
- **Tasa de Fotogramas (Frecuencia de Imagen):**
  - Estándar: 30 Hz P-Series
  - Opcional: 7.5 Hz S-Series
- **Humedad:** 5% a 95% sin condensación
- **Operabilidad de píxeles:** > 99 %
- **Choque/Vibración de Cámara Térmica:** 40 G/4.3 G
- **Dimensiones (sin lente):**
  - 225 mm x 397 mm x 93 mm (L x W x D  $\pm 0.5$  mm)
  - (8.86" x 15.63" x 3.66" (L x W x H  $\pm 0.02$ "))
- **Potencia:** 12 V DC 2.58 A, < 36 W
- **Batería:** Lithium battery, built-in, rechargeable
- **Peso (sin lente):** 1660 g (3.66 lbs)
- **Interfaz:** USB 2.0
- **Video:** Radiometric IR y MP4 Visible
- **Formato de Video:** MP4, 1920 x 1080 @ 30 fps
- **Formato de Imagen:** JPG
- **Polaridad de la Imagen:** 10 opciones + invertidas
- **Corrección de Emisividad:** 0.01 a 1.0
- **Clasificación IP (protección de ingreso):** IP 54
- **Sistema Operativo:** Windows 11
- **Procesador:** 11th Gen Intel Core i5
- **Almacenamiento:** 128 GB
- **RAM:** 8 GB
- **Tamaño de Pantalla:** 13"
- **Resolución de Pantalla:** 2880 x 1920, 3:2
- **Pantalla Táctil:** multitáctil habilitada
- **Visible Cámaras:** Orientado hacia atrás 10.0MP en 1080p HD y 4k, Mirando al frente 5 MP en 1080p full HD
- **Wi-Fi 6:** 802.11ax compatible
- **Bluetooth® Wireless 5.1**
- **Micrófono estéreo y altavoces estéreo con audio Dolby™**
- **Acelerómetro, giroscopio y magnetómetro**
- **Corrección interna de no uniformidad (NUC)**