

IMÁGENES TÉRMICAS DE ÚLTIMA GENERACIÓN

CONFIABILIDAD PROFESIONAL

Presentamos el ICI IR-Pad 640 Electrical Gen 2, un sistema de tableta todo en uno diseñado para la investigación y el desarrollo profesional. Este dispositivo ofrece captura de infrarrojos de alta resolución y proporciona mediciones de temperatura precisas de hasta 500 °C (932 °F) con una precisión impresionante de ± 2 °C (± 3.6 °F) o ± 2 %. La pantalla multitáctil de 13" fácil de usar está diseñada para las necesidades termográficas de los investigadores, lo que les permite descubrir hoy los descubrimientos del mañana. Incluye una prueba gratuita del software IR Flash Pro. Experimente la precisión y la comodidad del sistema de tableta térmica Gen 2, que eleva su investigación a nuevas alturas.

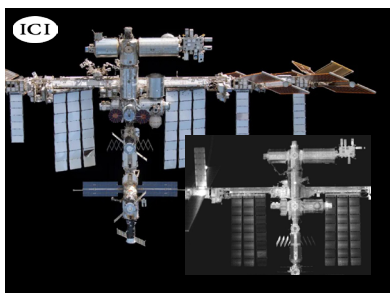


IR-Pad 640 Electrical Gen 2



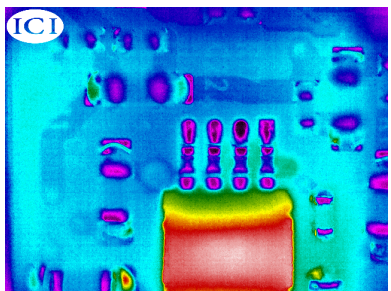
CÁMARA TÉRMICA DE ALTO RENDIMIENTO

La cámara térmica Helios de ICI, con resolución de 640 x 512, se integra en la tableta ICI IR-Pad 640 Research, garantizando imágenes térmicas precisas para proyectos de I+D. Con un rango de medición de hasta 500 °C (932 °F), permite un análisis detallado de patrones de calor para la detección temprana de posibles problemas.



CAPACIDADES MULTIMEDIA MEJORADAS

La tableta IR-Pad Gen 2 combina imágenes térmicas superiores con capacidades visuales avanzadas. Con cámaras visibles de 1080p y una cámara trasera de 4k, permite a los investigadores capturar imágenes nítidas y detalladas. Esta integración facilita una visión completa del área de estudio. Además, admite grabación de video MP4 en 1080p para documentar procesos o eventos dinámicos.



ROBUSTO Y FUNCIONAL

Diseñada para soportar entornos de investigación y desarrollo rigurosos, la tableta IR-Pad Gen 2 tiene una clasificación de entrada IP54, que la protege contra el polvo y el agua. Este diseño resistente garantiza un rendimiento confiable en entornos desafiantes, lo que permite a los investigadores ejecutar tareas con confianza. Con un puerto USB-C junto con conectividad Bluetooth® y Wi-Fi, la tableta facilita la transferencia eficiente de datos entre dispositivos o sistemas para una gestión y un uso compartido de datos optimizados.



Presentamos el ICI IR-Pad 640 Research, un sistema de cámara/tableta infrarroja de vanguardia que integra a la perfección la termografía y la creación de informes. Con una cámara termográfica Helios 640 personalizada, captura imágenes vívidas con una resolución de 640 x 512. Diseñado exclusivamente para la investigación y el desarrollo de la termografía, este diseño inigualable viene con una versión de prueba gratuita del software IR Flash Pro. Mejore sus capacidades de investigación con una precisión y una eficiencia inigualables.

Beneficios

- Sistema de cámara IR + tableta
- Resolución de imagen incomparable
- Visualización en pantalla panorámica
- Estuche resistente para tableta
- Conectividad Bluetooth® y WiFi
- Uso en interiores y exteriores
- Prueba gratuita del software IR Flash
- Funda con teclado y soporte integrado para escritorios

Applications

- Control de procesos
- Robótica
- Sistemas de visión industrial
- Imágenes radiométricas aéreas
- Investigación científica
- Automatización de edificios
- Monitoreo de seguridad
- Inspección eléctrica

Opciones y Accesorios

- Opcional: 0 °C a 500 °C (32 °F a 932 °F)
- Opcional: S-Series de 7.5 Hz
- Opcional: Lápiz táctil inalámbrico
- Tapa de teclado desmontable
- Cargador de dispositivo
- Correa ajustable para el cuello
- Cámara visible integrada

Especificaciones

- **Resolución de Píxeles:** 640 x 512
- **Precisión:** ± 2°C (± 3.6°F) o ± 2%
- **Rango de Temperatura:**
 - Estándar: -20°C to 150°C (-4°F to 302°F)
 - s - Opcional: 0°C to 500°C (32°F to 932°F)
- **Rango de Operación:** -40°C a 80°C (-40°F a 176°F)
- **Rango de Almacenamiento:** -40°C a 70°C (-40°F a 158°F)
- **Matriz de Detectores:** UFPA (VOX)
- **Tamaño de Píxel:** 14 µm
- **Longitud Focal:** 12.5 mm
- **Campo de Visión:** 39.4° x 31.9°
- **Banda Espectral:** 8 µm a 14 µm
- **Sensibilidad Térmica (NETD):**
 - < (20 mK) 0.02°C en 30°C (86°F)
- **Tasa de Fotogramas (Frecuencia de Imagen):**
 - Estándar: 30 Hz P-Series
 - Opcional: 7.5 Hz S-Series
- **Humedad:** 5% a 95% sin condensación
- **Operabilidad de píxeles:** > 99 %
- **Choque/Vibración de Cámara Térmica:** 40 G/4.3 G
- **Dimensiones (sin lente):**
 - 225 mm x 397 mm x 93 mm (L x W x D ± 0.5 mm)
 - (8.86" x 15.63" x 3.66" (L x W x H ± 0.02"))
- **Potencia:** 12 V DC 2.58 A, < 36 W
- **Batería:** Lithium battery, built-in, rechargeable
- **Peso (sin lente):** 1660 g (3.66 lbs)
- **Interfaz:** USB 2.0
- **Video:** Radiometric IR y MP4 Visible
- **Formato de Video:** MP4, 1920 x 1080 @ 30 fps
- **Formato de Imagen:** JPG
- **Polaridad de la Imagen:** 10 opciones + invertidas
- **Corrección de Emisividad:** 0.01 a 1.0
- **Clasificación IP (protección de ingreso):** IP 54
- **Sistema Operativo:** Windows 11
- **Procesador:** 11th Gen Intel Core i5
- **Almacenamiento:** 128 GB
- **RAM:** 8 GB
- **Tamaño de Pantalla:** 13"
- **Resolución de Pantalla:** 2880 x 1920, 3:2
- **Pantalla Táctil:** multitáctil habilitada
- **Visible Cámaras:** Orientado hacia atrás 10.0MP en 1080p HD y 4k, Mirando al frente 5 MP en 1080p full HD
- **Wi-Fi 6:** 802.11ax compatible
- **Bluetooth®** Wireless 5.1
- **Micrófono estéreo** y altavoces estéreo con audio Dolby™
- **Acelerómetro, giroscopio** y magnetómetro
- **Corrección interna** de no uniformidad (NUC)
- **Internal non-uniformity correction** (NUC)