

# IMÁGENES TÉRMICAS DE ÚLTIMA GENERACIÓN

## CONFIABILIDAD PROFESIONAL

Presentamos el ICI IR-Pad 640 Veterinary Gen 2, un sistema de tableta todo en uno diseñado por expertos para profesionales veterinarios. Nuestro dispositivo de última generación se destaca por brindar imágenes infrarrojas de alta resolución, lo que garantiza mediciones de temperatura precisas con una precisión impresionante de  $\pm 1\text{ }^{\circ}\text{C}$  ( $\pm 1.8\text{ }^{\circ}\text{F}$ ) o  $\pm 1\%$  entre  $0\text{ }^{\circ}\text{C}$  y  $70\text{ }^{\circ}\text{C}$  ( $32\text{ }^{\circ}\text{F}$  y  $158\text{ }^{\circ}\text{F}$ ). La pantalla multitáctil de 13" fácil de usar está diseñada para exámenes veterinarios, lo que facilita la exploración integral de posibles problemas y guía a los profesionales en el tratamiento preventivo y continuo de animales y mascotas. Incluye una prueba gratuita del software IR Flash Pro. Mejore sus inspecciones con la precisión y la comodidad del sistema de tableta térmica Gen 2.

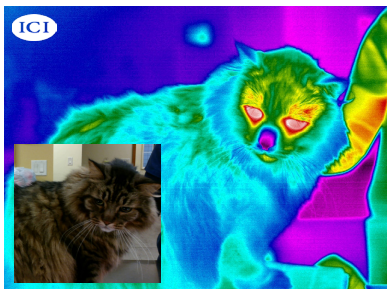


IR-Pad 640 Veterinary Gen 2



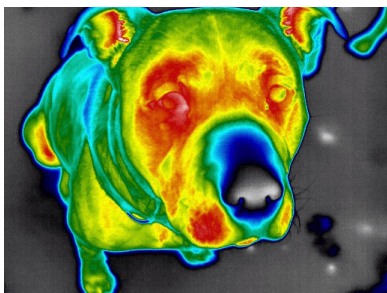
## CÁMARA TÉRMICA DE ALTO RENDIMIENTO

La cámara térmica Helios de última generación de ICI está integrada a la perfección y captura imágenes infrarrojas de alta resolución de  $640 \times 512$  para obtener imágenes térmicas meticulosas durante los exámenes de los animales. Con un rango de medición de temperatura de hasta  $150\text{ }^{\circ}\text{C}$  ( $302\text{ }^{\circ}\text{F}$ ), esta tableta Gen 2 garantiza un monitoreo preciso, análisis de patrones de calor y visualización de problemas potenciales, lo que brinda a los técnicos veterinarios información incomparable.



## CAPACIDADES MULTIMEDIA MEJORADAS

La tableta IR-Pad Gen 2 es un ejemplo de excelencia en termografía diseñada para técnicos veterinarios. Cuenta con cámaras visibles de 1080p integradas y una cámara trasera con una resolución impresionante de 4k. Esta tableta permite a los termografistas capturar imágenes precisas y con gran detalle. Además, el dispositivo admite la grabación de video MP4 de 1080p, lo que ofrece flexibilidad para capturar procesos o eventos dinámicos para su posterior análisis y documentación en profundidad.



## ROBUSTO Y FUNCIONAL

Diseñada para soportar entornos de trabajo exigentes, la tableta IR-Pad Gen 2 cuenta con una clasificación de entrada IP54, lo que garantiza resistencia al polvo y al agua. Este diseño robusto garantiza un rendimiento confiable en entornos desafiantes, lo que brinda a los veterinarios la confianza para ejecutar tareas con animales de todas las formas y tamaños. Equipada con un puerto USB-C, así como conectividad Bluetooth® y Wi-Fi, la tableta también facilita la transferencia de datos sin problemas entre dispositivos o sistemas, lo que fomenta la gestión y el uso compartido de datos optimizados.



Ideal para el cuidado preventivo y continuo de animales, la tableta infrarroja ICI IR-Pad 640 Veterinary Gen 2 ofrece imágenes de alta resolución de 640 x 512 y generación de informes PDF. Con una cámara térmica ICI Helios y un diseño robusto, es perfecta para termografistas veterinarios en la oficina, el campo o visitas a domicilio. Incluye una prueba gratuita del software IR Flash Pro para mejorar las capacidades de imagen.

## Beneficios

- Sistema de cámara IR + tableta
- Resolución de imagen incomparable
- Visualización en pantalla panorámica
- Estuche resistente para tableta
- Conectividad Bluetooth® y WiFi
- Uso en interiores y exteriores
- Prueba gratuita del software IR Flash
- Funda con teclado y soporte integrado para escritorios

## Aplicaciones

- Detección de fiebre
- Detección de lesiones
- Dolor/inflamación
- Salud de equinos y ganado
- Dermatología
- Investigación científica

## Opciones y Accesorios

- Opcional: 7.5 Hz S-Series
- Opcional: Lápiz óptico inalámbrico
- Funda con teclado desmontable
- Cargador de dispositivo
- Correa ajustable para el cuello
- Cámara visible integrada

## Especificaciones

- **Resolución de Píxeles:** 640 x 512
- **Precisión:**
  - Veterinario:  $\pm 1^{\circ}\text{C}$  ( $\pm 1.8^{\circ}\text{F}$ ) or  $\pm 1\%$
  - Estándar:  $\pm 2^{\circ}\text{C}$  ( $\pm 3.6^{\circ}\text{F}$ ) or  $\pm 2\%$
- **Temperature Range:**
  - Veterinario:  $0^{\circ}\text{C}$  to  $70^{\circ}\text{C}$  ( $32^{\circ}\text{F}$  to  $158^{\circ}\text{F}$ )
  - Estándar:  $-20^{\circ}\text{C}$  to  $150^{\circ}\text{C}$  ( $-4^{\circ}\text{F}$  to  $302^{\circ}\text{F}$ )
- **Rango de Operación:**  $-40^{\circ}\text{C}$  a  $80^{\circ}\text{C}$  ( $-40^{\circ}\text{F}$  a  $176^{\circ}\text{F}$ )
- **Rango de Almacenamiento:**  $-40^{\circ}\text{C}$  a  $70^{\circ}\text{C}$  ( $-40^{\circ}\text{F}$  a  $158^{\circ}\text{F}$ )
- **Matriz de Detectores:** UFPA (VOx)
- **Tamaño de Pixel:**  $14\ \mu\text{m}$
- **Longitud Focal:** 12.5 mm
- **Campo de Visión:**  $39.4^{\circ}$  x  $31.9^{\circ}$
- **Banda Espectral:**  $8\ \mu\text{m}$  a  $14\ \mu\text{m}$
- **Sensibilidad Térmica (NETD):**
  - < (20 mK)  $0.02^{\circ}\text{C}$  en  $30^{\circ}\text{C}$  ( $86^{\circ}\text{F}$ )
- **Tasa de Fotogramas (Frecuencia de Imagen):**
  - Estándar: 30 Hz P-Series
  - Opcional: 7.5 Hz S-Series
- **Humedad:** 5% a 95% sin condensación
- **Operabilidad de píxeles:** > 99 %
- **Choque/Vibración de Cámara Térmica:** 40 G/4.3 G
- **Dimensiones (sin lente):**
  - 225 mm x 397 mm x 93 mm (L x W x D  $\pm 0.5$  mm)
  - (8.86" x 15.63" x 3.66" (L x W x H  $\pm 0.02$ "))
- **Potencia:** 12 V DC 2.58 A, < 36 W
- **Batería:** Lithium battery, built-in, rechargeable
- **Peso (sin lente):** 1660 g (3.66 lbs)
- **Interfaz:** USB 2.0
- **Video:** Radiometric IR y MP4 Visible
- **Formato de Video:** MP4, 1920 x 1080 @ 30 fps
- **Formato de Imagen:** JPG
- **Polaridad de la Imagen:** 10 opciones + invertidas
- **Corrección de Emisividad:** 0.01 a 1.0
- **Clasificación IP (protección de ingreso):** IP 54
- **Sistema Operativo:** Windows 11
- **Procesador:** 11th Gen Intel Core i5
- **Almacenamiento:** 128 GB
- **RAM:** 8 GB
- **Tamaño de Pantalla:** 13"
- **Resolución de Pantalla:** 2880 x 1920, 3:2
- **Pantalla Táctil:** multitáctil habilitada
- **Visible Cámaras:** Orientado hacia atrás 10.0MP en 1080p HD y 4k, Mirando al frente 5 MP en 1080p full HD
- **Wi-Fi 6:** 802.11ax compatible
- **Bluetooth® Wireless 5.1**
- **Micrófono estéreo y altavoces estéreo con audio Dolby™**
- **Acelerómetro, giroscopio y magnetómetro**
- **Corrección interna de no uniformidad (NUC)**
- **Internal non-uniformity correction (NUC)**