

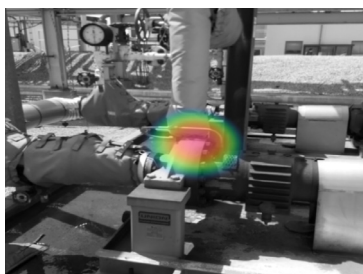
IMÁGENES ACÚSTICAS A PRUEBA DE EXPLOSIONES

REDUCIR PÉRDIDAS POR FUGAS DE GAS Y DESCARGAS PARCIALES

Construida con 128 micrófonos individuales, la Sound Detect Pro a prueba de explosiones con certificación ATEX aprovecha las frecuencias ultrasónicas y la tecnología de formación de haces de matriz de micrófonos para detectar rápidamente posibles fugas de aire, gas y vacío en entornos industriales ruidosos. También detecta fallas de descarga parcial de dispositivos eléctricos. La Sound Detect Pro muestra información relacionada con el tipo de descarga parcial, el tamaño estimado de la fuga y los valores de pérdida de ganancias. La cámara también viene con un procesador integrado que señala la ubicación de una fuga en la pantalla. La visualización de imágenes de sonido en tiempo real ayuda a los usuarios a detectar peligros significativamente más rápido en comparación con los métodos anteriores.



Sound Detect Pro



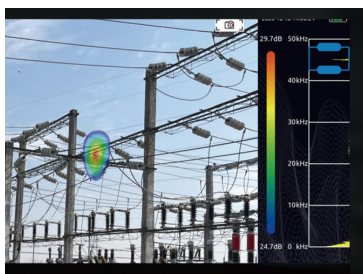
MICRÓFONOS DE ALTO RENDIMIENTO

Los 128 micrófonos MEMS digitales pueden proporcionar una sensibilidad y precisión excepcionalmente altas. Con capacidades de procesamiento integradas, las fugas se muestran instantáneamente en una pantalla táctil a color de 7", lo que permite un análisis en tiempo real y la resolución de problemas orientada a soluciones. Sound Detect Pro también cuenta con tecnología antiinterferencias para ayudar a los usuarios a detectar fugas. Su clasificación a prueba de explosiones con certificación ATEX permite que el dispositivo se utilice en entornos extremos.



DISEÑO INTUITIVO

Ajuste dos parámetros para detectar y localizar sin esfuerzo ruidos de bajo nivel causados por fallas en los equipos, incluso en los entornos industriales más ruidosos. El Sound Detect Pro está hecho de aluminio duradero y está diseñado para ser resistente y liviano. El generador de imágenes acústicas también es extremadamente fácil de usar y requiere poca o ninguna capacitación.



ANÁLISIS E INFORMES

El Sound Detect Pro cuenta con modos de cámara y vídeo, así como con grabación de datos. La gran capacidad de almacenamiento de datos se puede ampliar y los resultados de las pruebas se pueden exportar rápidamente. El software de análisis de informes genera documentos editables compatibles con la norma ISO 50001 en formato Excel.



Sound Detect para la gestión de imágenes acústicas y el análisis de señales utiliza 128 micrófonos para localizar sonidos acústicos precisos y visualizarlos en una pantalla táctil a color de 7". Más sensible y preciso que el oído humano, Sound Detect Pro puede localizar señales audibles y ultrasónicas, así como determinar la dirección de un sonido hasta 132,5 dB a una distancia de ~120 m (394'). Actualice a Pro para obtener un sistema a prueba de explosiones con certificación ATEX.

Beneficios

- 128 micrófonos MEMS para detectar más, más rápido
- Monitoreo mejorado de vibraciones y localización de sonido
- Documentos compatibles con ISO 50001 en formato Excel
- Certificación ATEX a prueba de explosiones (versión Pro)
- Visualización de sonido en tiempo real
- Visualización de una o varias fuentes de sonido
- Ambiental interior/externo
- Pantalla táctil a color de 7", 1024 x 600
- Anotación de texto de hasta 5 notas
- Visualización de fotos y videos

Aplicaciones

- Detección de fugas de gas
- Mantenimiento general/de planta
- Descargas parciales
- Inspecciones de viviendas y edificios
- Aplicaciones acústicas

Opciones y accesorios

- Battery bank (optional)
- ATEX certified explosion-proof (Pro version)
- USB Cable
- 8 GB Micro-SD card
- 1/4"-20 tripod support (built-in)



Sound Detect Pro



Competidor



Especificaciones

- **Medición Acústica:** 128 MEMS micrófonos
- **Rango Dinámico:** 0.5 dB - 12 dB, hasta 132.5 dB
- **Ancho de Banda:** 2 kHz a 48 kHz, depende de la configuración
- **Distancia:** 0.3 m (1.0 ft), hasta ~120 m (394')
- **Rango de Operación:** -20°C a 50°C (-4°F a 122°F)
- **Rango de Almacenamiento:** -20°C a 40°C (-4°F a 104°F)
- **Humedad:** 10% a 95%, relativo
- **Dimensiones:**
272 mm x 174 mm x 42 mm (L x W x D ± 0.5 mm)
(10.7" x 6.9" x 2.8" (L x W x H ± 0.02"))
- **Peso:** 1.7 kg (3.75 lbs)
- **Batería:** Li-ion recargable, 15 W; banco de baterías disponible
- **Tiempo de Operación:** 4-6 horas (dependiendo de las condiciones)
- **Tiempo de Carga:** 4-6 horas
- **Administración de energía:** suspensión/apagado automático
- **Interfaz:** USB Type-C, 3.5 mm jack
- **Formato de Video:** MP4, up a 5 minutos
- **Tasa de Fotogramas de Video:** 25 fps (mínimo)
- **Formato de Imagen:** JPG
- **Polaridad de la Imagen:** 3 opciones
- **Formato de Audio:** WAV
- **Almacenamiento:** 8 GB SD (hasta 256 GB)
- **Pantalla:** 7" pantalla táctil a color, 1024 x 600
- **Brillo:** ajustable
- **Digital Cámara:** 8 MP, 3 mm enfoque fijo, 62° FOV
- **Zoom:** 2x digital zoom
- **Clasificación IP (protección de ingreso):** IP54
- **Idioma:** multi-idioma
- Anotación de texto de hasta 5 notas
- Admite evaluación de fugas
- Generación de informes con un solo clic
- Visualización de sonido en tiempo real
- Función de prueba de autodiagnóstico de salud
- Generación de informes basada en plantillas
- Sin Wi-Fi ni Bluetooth

Más Ligero, Más Delgado, y Más Versátil