

UNA HERRAMIENTA PARA TODOS LOS PROYECTOS

VA A DONDE TE LLEVE EL TRABAJO

Con un rango de temperatura de $-20\text{ }^{\circ}\text{C}$ a $550\text{ }^{\circ}\text{C}$ (-4°F a 1022°F), la T-Cam 300 es perfecta para aplicaciones eléctricas, de construcción y mecánicas. Visualice un gabinete eléctrico completo a 1 m aprovechando el campo de visión de 56° y, al mismo tiempo, pueda realizar inspecciones de espacios estrechos. Habilite el punto de temperatura central/más alto/más bajo y las funciones de alarma para ayudar a detectar fallas críticas. Satisface todas las necesidades radiométricas y de análisis.

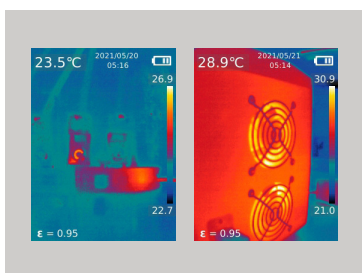


T-Cam 300 P-Series



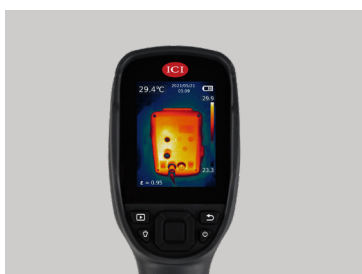
COMPACTO Y ROBUSTO

La batería de 11 horas de duración garantiza que la T-Cam 300 cumpla con los requisitos de tiempo de las inspecciones. Recárguela a la velocidad del rayo con la interfaz tipo C y el cable provisto. Clasificación IP54 para proteger contra la suciedad, el polvo y otros materiales no corrosivos. Clasificación de caída de 2 m (6,56') para cumplir con los rigores de las inspecciones.



IMÁGENES TÉRMICAS NÍTIDAS

Proporciona capturas térmicas con resolución de calidad de 256×192 a distancias cortas y medias. Aproveche la función ICI Dual Vision para superponer imágenes visibles y térmicas. Cuenta con 4 modos de imagen: imagen en imagen, visible, infrarrojo e ICI Dual Vision para conocimiento de la situación y ubicación del objetivo. 7 paletas de colores para mejorar la visualización y encontrar fácilmente los puntos calientes. Guarde las imágenes en la tarjeta Micro-SD de 16 GB incluida.



FÁCIL DE USAR

Se incluye una guía de instrucciones de inicio rápido. No se requiere capacitación adicional. Operación sencilla con una sola mano y 5 botones para inspecciones rápidas. Utilícelo con la mano o en un trípode. Utilice el conector tipo C para una carga rápida. Cuenta con una linterna LED incorporada para áreas con poca iluminación.



La cámara térmica portátil T-Cam 300 proporciona imágenes térmicas de 256 x 192 píxeles de alta calidad con gran detalle a distancias cortas y medias para satisfacer fácilmente los requisitos de trabajo profesional. Proporciona un amplio rango de temperatura que mide de -20°C a 550°C (-4°F a 1022°F) y una precisión de $\pm 2^\circ\text{C}$ ($\pm 3.6^\circ\text{F}$) o $\pm 2\%$. La duración de la batería de 11 horas garantiza que la T-Cam 300 cumpla con los requisitos de tiempo de las inspecciones. Mayor duración de la batería mediante configuraciones de administración de energía para apagar el dispositivo cuando no esté en uso. Aproveche la visión dual de ICI para superponer imágenes visibles y térmicas con paletas de colores para mejorar la visualización.

Beneficios

- Punto central, punto caliente, punto frío
- ICI Dual Vision: IR y visible
- Operación con una sola mano
- Diseño simple de 5 botones
- Alarma automática
- 11 horas de duración de la batería
- Protección contra caídas de 2 m (6.56')
- Administración de energía
- Medición de alta temperatura
- Linterna LED incorporada
- Tamaño pequeño
- Peso ligero

Aplicaciones

- Postes eléctricos
- Inspecciones eléctricas
- Control de procesos
- Mantenimiento general/de planta
- Sistemas de visión industrial
- Transporte/automoción
- HVAC/AC
- Inspecciones de viviendas/edificios

Accesorios

- USB Cable
- 16 GB Micro-SD card

Especificaciones

- **Resolución de Píxeles:** 256 x 192
- **Precisión:** $\pm 2^\circ\text{C}$ ($\pm 3.6^\circ\text{F}$) or $\pm 2\%$
- **Rango de Temperatura:** -20°C to 550°C (-4°F to 1022°F)
- **Rango de Operación:** -10°C to 50°C (14°F to 122°F)
- **Rango de Almacenamiento:** -20°C to 60°C (-4°F to 140°F)
- **Tamaño de Pixel:** 12 μm
- **Campo de Visión:** 56° x 42°
- **Campo de Visión Instantáneo:** 3.8 mrad
- **Longitud Focal:** 3.2 mm
- **Foco:** fijo
- **Distancia de Medición:** depende de la configuración
- **Sensibilidad Térmica (NETD):**
 - < (50 mK) 0.05°C at 30°C (86°F)
- **Tasa de Fotogramas (Frecuencia de Imagen):** 25 Hz
- **Humedad:** 10% to 95% sin condensación
- **Operabilidad de Píxeles:** > 99 %
- **Calificación de Caída:** 2 m (6.56')
- **Dimensiones (sin Lente):**
 - 237 mm x 75 mm x 92 mm (L x W x H ± 0.5 mm)
 - (9.33" x 2.95" x 3.62" (L x W x H ± 0.02 "))
- **Potencia:** 5 V DC 2 A
- **Batería:** batería de ion de litio, recargable y reemplazable
- **Tiempo de Funcionamiento/Carga:** 11 horas/4 horas
- **Gestión de Potencia:** ajustable (apagado automático, 5 minutos, 10 minutos, 20 minutos)
- **Peso (sin lente):** 520 g (1.15 lbs)
- **Interfaz:** USB Type-C, MicroSD
- **Formato de Imagen:** JPG (con datos)
- **Polaridad de Imagen:** blanco candente, negro candente, hierro, lava, arcoíris, arcoíris de alto contraste, negro rojo
- **Modos de Imagen:** IR, fusión (ICI Dual Vision), imagen visible en imagen
- **Memoria:** MicroSD card (hasta 64 GB)
- **Pantalla:** 2.8" color LCD, 240 x 320
- **Corrección de Emisividad:** 0.01 to 1.0
- **Unidades de Medida:** °C, °F, °K
- **Clasificación IP (Protección de Ingreso):** IP54
- **Luz:** LED
- Alarmas automáticas
- Corrección interna de no uniformidad (NUC)
- 1/4"-20 soporte de trípode