

# CÁMARA TÉRMICA PARA UNA NUEVA ERA

## ALTA RESOLUCIÓN A UN PRECIO ASEQUIBLE

Con un amplio rango de temperatura de  $-20\text{ }^{\circ}\text{C}$  a  $550\text{ }^{\circ}\text{C}$  ( $-4\text{ }^{\circ}\text{F}$  a  $1022\text{ }^{\circ}\text{F}$ ), la T-Cam 600 es útil para inspecciones eléctricas y de HVAC, mantenimiento automotriz y vigilancia de seguridad. Habilite los puntos de temperatura del punto central/caliente/frío y las funciones de alarma para ayudar a detectar fallas críticas. La fotografía a intervalos permite a los inspectores capturar imágenes durante una duración y frecuencia programadas. Transmite contenido multimedia a una PC mediante el conector USB tipo C. La T-Cam 600 tiene un rendimiento confiable y se puede usar para solucionar problemas de reparación y monitorear procesos para garantizar que la maquinaria y los sistemas funcionen de manera segura y con la máxima eficiencia.

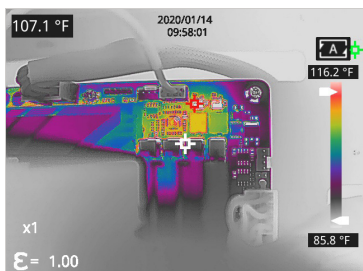


T-Cam 600 P-Series



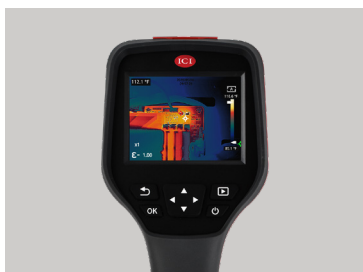
## ROBUSTO Y CONSTRUIDO PARA DURAR

Clasificación IP54 para proteger contra la suciedad, el polvo y otros materiales no corrosivos. Resistencia a caídas de 2 m (6,56 pies) para soportar los rigores de las inspecciones más exigentes. Cada T-Cam 600 se envía con dos baterías recargables y reemplazables de 4500 mAh y una base de carga para cumplir con los requisitos del uso diario intensivo. La gestión de energía está integrada para ahorrar batería.



## IMÁGENES TÉRMICAS DE ALTA RESOLUCIÓN

Proporciona imágenes térmicas de alta resolución de  $640 \times 512$ . Captura imágenes visibles con una cámara digital de 5 MP. Cuenta con ajuste manual para un enfoque claro y preciso. Cuenta con 5 modos de imagen: mejora de detalles, imagen en imagen, visible, infrarrojo e ICI Dual Vision para conocimiento de la situación y ubicación del objetivo. 10 paletas de colores para mejorar la visualización y encontrar fácilmente los puntos calientes. Guarda las imágenes en la tarjeta MicroSD proporcionada.



## FÁCIL DE USAR

Se incluye una guía de instrucciones de inicio rápido. No se requiere capacitación adicional. Operación sencilla con una sola mano y 5 botones para inspecciones rápidas. Utilícelo con la mano o en un trípode. Cuenta con una pantalla táctil capacitiva LCD de alta definición de 3,5" ( $640 \times 480$ ) con brillo de pantalla ajustable para análisis en el lugar. También utilice el conector tipo C para conectar y usar la transmisión a un dispositivo externo.



La cámara termográfica portátil T-Cam 600 permite medir altas temperaturas de  $-20\text{ }^{\circ}\text{C}$  a  $550\text{ }^{\circ}\text{C}$  ( $-4\text{ }^{\circ}\text{F}$  a  $1022\text{ }^{\circ}\text{F}$ ) y tiene una precisión de  $\pm 2\text{ }^{\circ}\text{C}$  ( $\pm 3,6\text{ }^{\circ}\text{F}$ ) o  $\pm 2\%$ . El enfoque manual proporciona imágenes claras de  $640 \times 512$  para cumplir con los requisitos de investigación y de campo. Perfecta para la inspección con una sola mano por parte de ingenieros y termografistas eléctricos que necesitan realizar análisis sobre la marcha. Transmite contenido multimedia a una PC mediante el conector USB tipo C.

## Beneficios

- Pantalla táctil, LCD a color de 3,5"
- Rastreo de punto central, punto caliente y punto frío
- Análisis de temperatura de punto/línea/área personalizado
- Medición de temperatura con clic y arrastre
- Operación con una sola mano con diseño de 5 botones
- Medición de alta temperatura
- Configuración de umbral de alarma
- Nomenclatura de archivos automática/manual
- Protección contra caídas de 2 m (6,56')
- Administración de energía
- Anotación de voz
- Soporte Bluetooth
- Tamaño pequeño
- Peso ligero

## Aplicaciones

- Postes eléctricos
- Inspecciones eléctricas
- Control de procesos
- Mantenimiento general/de planta
- Sistemas de visión industrial
- Transporte/automoción
- HVAC/AC
- Inspecciones de viviendas/edificios
- Automatización de edificios

## Accesorios

- Cable USB
- Tarjeta Micro-SD de 32 GB
- Base de carga
- 2 baterías
- Micrófono con cancelación de ruido (integrado)
- Soporte para trípode de 1/4"-20 (integrado)

## Especificaciones

- **Resolución de Píxeles:** 640 x 512
- **Precisión:**  $\pm 2\text{ }^{\circ}\text{C}$  ( $\pm 3.6\text{ }^{\circ}\text{F}$ ) or  $\pm 2\%$
- **Rango de Temperatura:**  $-20\text{ }^{\circ}\text{C}$  to  $550\text{ }^{\circ}\text{C}$  ( $-4\text{ }^{\circ}\text{F}$  to  $1022\text{ }^{\circ}\text{F}$ )
- **Rango de Operación:**  $-10\text{ }^{\circ}\text{C}$  to  $50\text{ }^{\circ}\text{C}$  ( $14\text{ }^{\circ}\text{F}$  to  $122\text{ }^{\circ}\text{F}$ )
- **Rango de Almacenamiento:**  $-20\text{ }^{\circ}\text{C}$  to  $60\text{ }^{\circ}\text{C}$  ( $-4\text{ }^{\circ}\text{F}$  to  $140\text{ }^{\circ}\text{F}$ )
- **Matriz de Detectores:** FPA (VOx)
- **Tamaño de Pixel:**  $12\text{ }\mu\text{m}$
- **Campo de Visión:**  $48^{\circ} \times 38^{\circ}$
- **Campo de Visión Instantáneo:** 1.31 mrad
- **Longitud Focal:** 9.1 mm
- **Foco:** manual
- **Banda Espectral:**  $8\text{ }\mu\text{m}$  to  $14\text{ }\mu\text{m}$
- **Sensibilidad Térmica (NETD):**  
< ( $35\text{ mK}$ )  $0.035\text{ }^{\circ}\text{C}$  at  $30\text{ }^{\circ}\text{C}$  ( $86^{\circ}\text{F}$ )
- **Tasa de Fotogramas (Frecuencia de Imagen):** 30 Hz
- **Humedad:** 10% to 95% sin condensación
- **Operabilidad de Píxeles:** > 99 %
- **Calificación de Caída:** 2 m (6.56')
- **Choque/Vibración:** 25 G/2.5 G
- **Dimensiones (sin Lente):**  
 $256.4\text{ mm} \times 105.1\text{ mm} \times 105.3\text{ mm}$  (L x W x D  $\pm 0.5\text{ mm}$ )  
( $10.09\text{"} \times 4.14\text{"} \times 4.15\text{"} (L \times W \times H \pm 0.02\text{")$ )
- **Peso (sin lente):** 670 g (1.48 lbs)
- **Potencia:** 5V DC 2A
- **Batería:** batería de ion de litio, recargable y reemplazable
- **Operation/Charging Time:** 3 horas/3 horas
- **Gestión de Energía:** ajustable
- **Interfaz:** USB Type-C, Micro SD
- **Formato de Video:** H.264 (con datos)
- **Formato de Imagen:** IR JPG (con datos) + Visible JPG
- **Polaridad de Imagen:** 10 opciones
- **Image Modes:** IR, Fusión (ICI Dual Vision), Visible, Mejorado, Imagen en Imagen
- **Memoria:** MicroSD card (up to 64 GB)
- **Pantalla:** 3.5" color LCD pantalla táctil,  $640 \times 480$
- **Brillo:** ajustable
- **Cámara Digital:** 5 MP
- **Zoom:** 2x, 4x, 8x
- **Corrección de Emisividad:** 0.01 to 1.0
- **Unidades de Medida:**  $^{\circ}\text{C}$ ,  $^{\circ}\text{F}$ ,  $^{\circ}\text{K}$
- **Clasificación IP (Protección de Ingreso):** IP54
- **Laser:** Class II 650 nm, < 1 mW
- **Idioma:** varios idiomas
- Alarmas automáticas
- Instantánea de alarma (duración y frecuencia)
- Fotografía a intervalos (duración y frecuencia)
- Corrección interna de no uniformidad (NUC)
- Anotación de voz
- Compatibilidad con Bluetooth